

# Sparsam, umweltschonend und komfortabel – Giersch-Gasbrennwert-Wärmezentrale



## „Das Rundum-Sorglos-Paket – für jeden Bedarf die richtige Heizung“



### • Der Umwelt zuliebe

Heizen mit Erdgas hat einen ganz entscheidenden Vorteil:

Erdgas ist schon von Natur her eine „saubere“ Energie. Es entstehen nur Wasserdampf und ein geringer Teil an CO<sub>2</sub>. Durch die Brennwerttechnik wird dieser Anteil durch höhere Energieausnutzung weiter gesenkt.

Der besondere Edelstahlvormischbrenner garantiert geringe Stickoxid-Emissionen, weit unter den zulässigen Grenzwerten.

### • Komfortabel mit Giersch

Mit einem Giersch-Gasbrennwertkessel und dem witterungsgeführten Regelsystem Giematic brauchen Sie sich um Ihre Heizung nicht mehr zu kümmern. Bedarfsgerechte Wärme in allen Räumen, warmes Wasser nach Wunsch, morgens, abends oder spät in der Nacht, alles vollautomatisch. Einmal auf Ihre haustechnischen Gegebenheiten und Ihren Wärmegewohnheiten programmiert, gibt es für Sie nichts mehr zu tun, selbst wenn Sie Urlaub machen.

### • Energieverbrauch im Haushalt

Wird das Thema Energiekosten nur auf den Haushalt bezogen (ohne Kraftstoffkosten für das Auto), so fällt der Energieverbrauch für Warmwasser und Heizung mit fast 90% deutlich ins Gewicht. Einsparungen bei der Beleuchtung und beim Kochen wirken sich nur sehr begrenzt aus. Das größte Potenzial liegt bei der Heizung und der Warmwasserbereitung.

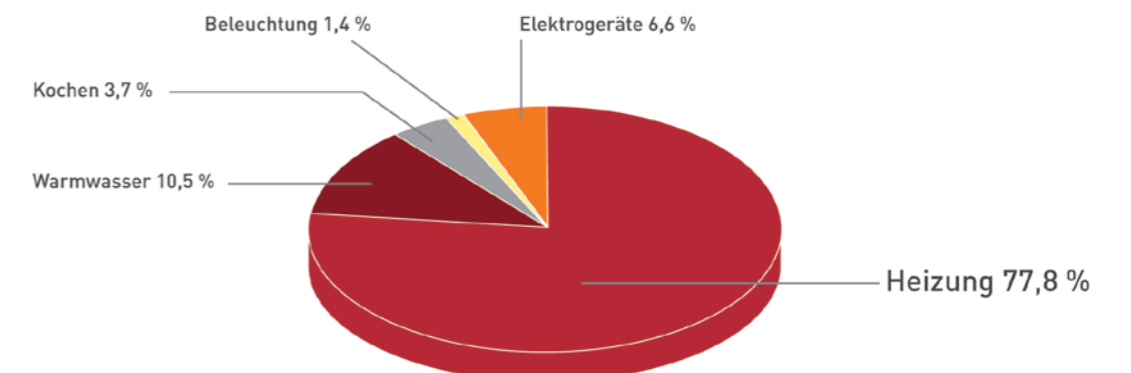
### • Gasbrennwerttechnik zu Hause

Brennwertheizen ist die sparsamste und umweltschonendste Art mit Gas zu heizen. Brennwertheizen wird oft sehr kompliziert dargestellt. Im Grunde genügt es zu wissen:

Bei der Verbrennung von Erdgas entstehen Heizgase mit hohem Wasserdampfanteil. Die Energie des Wasserdampfes entweicht bei normalen Heizkesseln mit dem Abgas durch den Schornstein. Anders beim Brennwertheizen: Die Gasbrennwertkessel von Giersch kühlen die Abgase soweit ab, dass die Energie zusätzlich genutzt wird.

### Energieverbrauch im Haushalt

Einsparpotentiale sind bei Heizung und Warmwasser am größten



## „Der universelle Gasbrennwertkessel – GiegaStar 15/25/35/C28“

**10 Jahre  
Garantie**  
auf den

### • Brennwertechnik für zu Hause

Die GiegaStar Baureihe 15 - 35 kW ist die konsequente Weiterentwicklung des bekannten Klassikers von Giersch in vielen Belangen. Äußerlich hat sich das Design verändert, aber die Werte stecken im Inneren. Der sehr kompakte Aluminium-Silizium-Gusskesselblock hat geringste Abmessungen, bei höchster Effizienz, mit bester Wärmeübertragung auf das Heizsystem.

Der spezielle Oberflächenbrenner sorgt für geringe Umweltemissionen und der Gas-Luft-Verbund, mit dem elektronisch geregelten Gebläse, für geringen Verbrauch und lange Brennerlaufzeiten. Dadurch werden die Start/Stop-Emissionen besonders reduziert.

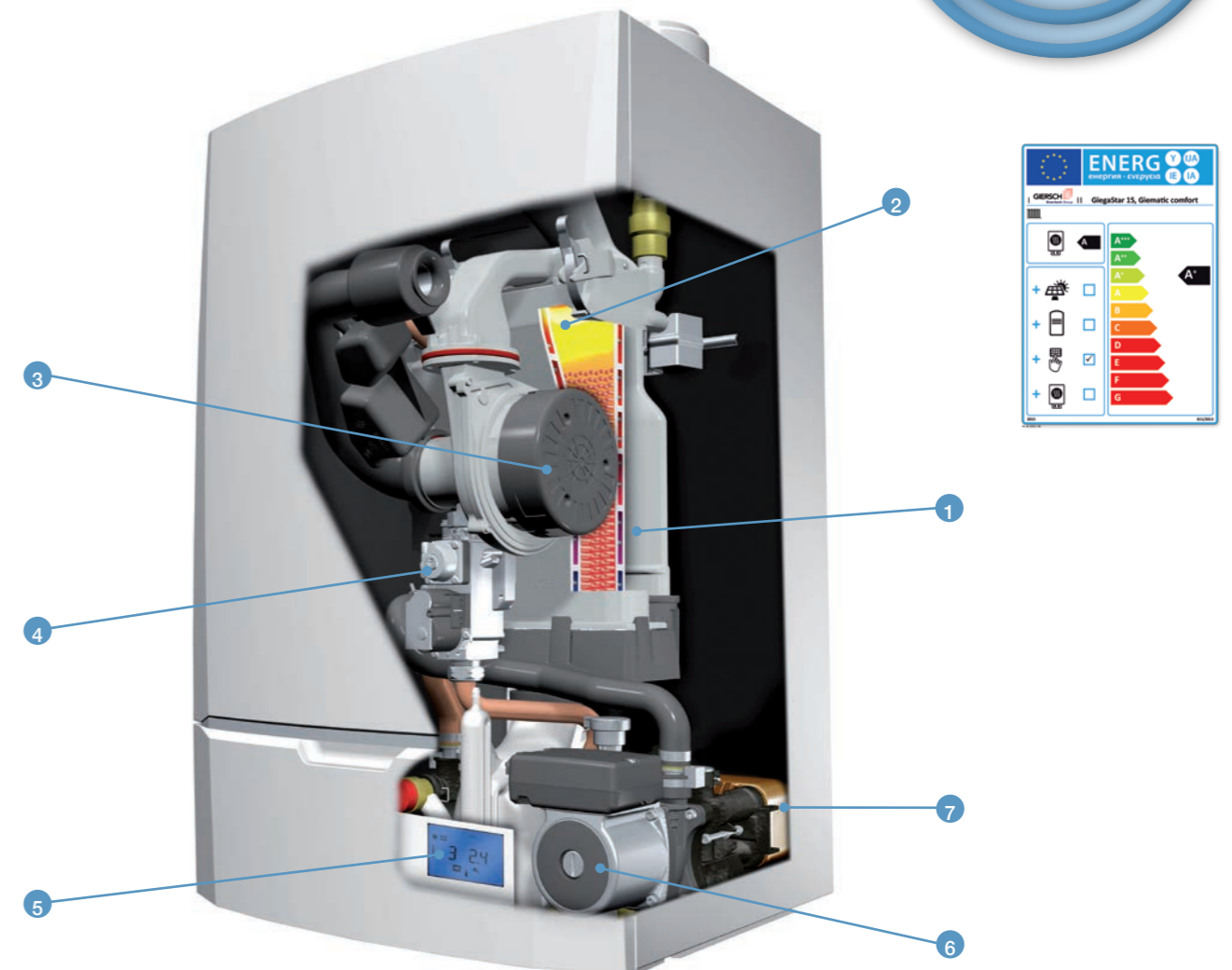
Die geringen Betriebsgeräusche, durch innendämmte Verkleidung, ermöglichen den Einsatz in der Nähe des Wohnbereiches.

Die serienmäßig eingesetzte Hocheffizienz-Heizungspumpe ist leistungsmodulierend und garantiert eine geringe Stromaufnahme über den gesamten Belastungsbereich.

Die Baureihe 15 - 35 kW ist als reiner Brennwertkessel für den Heizbetrieb erhältlich. Als Kombiversion für hygienische Warmwasserbereitung im Durchlaufprinzip steht die Ausführung C28 zur Verfügung. Diese liefert bis zu 13,7 l/min 40°C warmes Wasser.

### • Servicefreundlichkeit

Das beleuchtete LCD-Display erleichtert die Kesseleinstellung und zeigt auch den aktuellen Betriebsmodus an. Sie erhalten auch fällige Servicemeldungen farblich angezeigt, so dass Ihre Heizung immer effektiv arbeiten kann. Der Kessel ist mit einer integrierten Innenbeleuchtung zur Erleichterung bei Service und Wartung ausgestattet, die sich bei Öffnen der Frontverkleidung automatisch einschaltet.



- 1 Aluminium-Silizium-Gusskesselblock
- 2 Edelstahl-Flächenbrenner
- 3 elektronisches, drehzahlgeregeltes Gebläse
- 4 Gaskombinationsventil
- 5 Kesselschaltfeld
- 6 Hocheffizienzpumpe\*
- 7 Plattenwärmetauscher (nur GiegaStar C28)

#### Serienausstattung

- AL-Si-11-Gusskesselblock
- Modulierendes Gebläse mit Gas-Luftverbund
- NOx-armer Edelstahl-Oberflächenbrenner
- Hocheffizienz-Umwälzpumpe\*
- Anschluss für witterungsgeführte Regelung Giematic
- Sicherheitsventil
- LCD-Display im Kesselschaltfeld
- Kessel-Innenbeleuchtung
- Abgasanschluss DN 80/125

Technische Daten finden Sie im Anhang.

\* nicht bei GiegaStar 35



## „Im größeren Leistungsbereich – GiegaStar 46 bis 116“

**10 Jahre  
Garantie**  
auf den

### • Individuelle Lösungen im breiten Leistungsbereich

Der weiterentwickelte Giersch-Brennwertkessel arbeitet besonders umweltschonend und sparsam. Vier Kesselgrößen von 8,0 bis 114 kW ermöglichen eine optimale Anpassung an den geforderten Wärmebedarf. In Kombination mit leistungsfähigen Speicherwasserbereitern übernehmen Sie individuell und kostengünstig auch die Warmwasserversorgung.

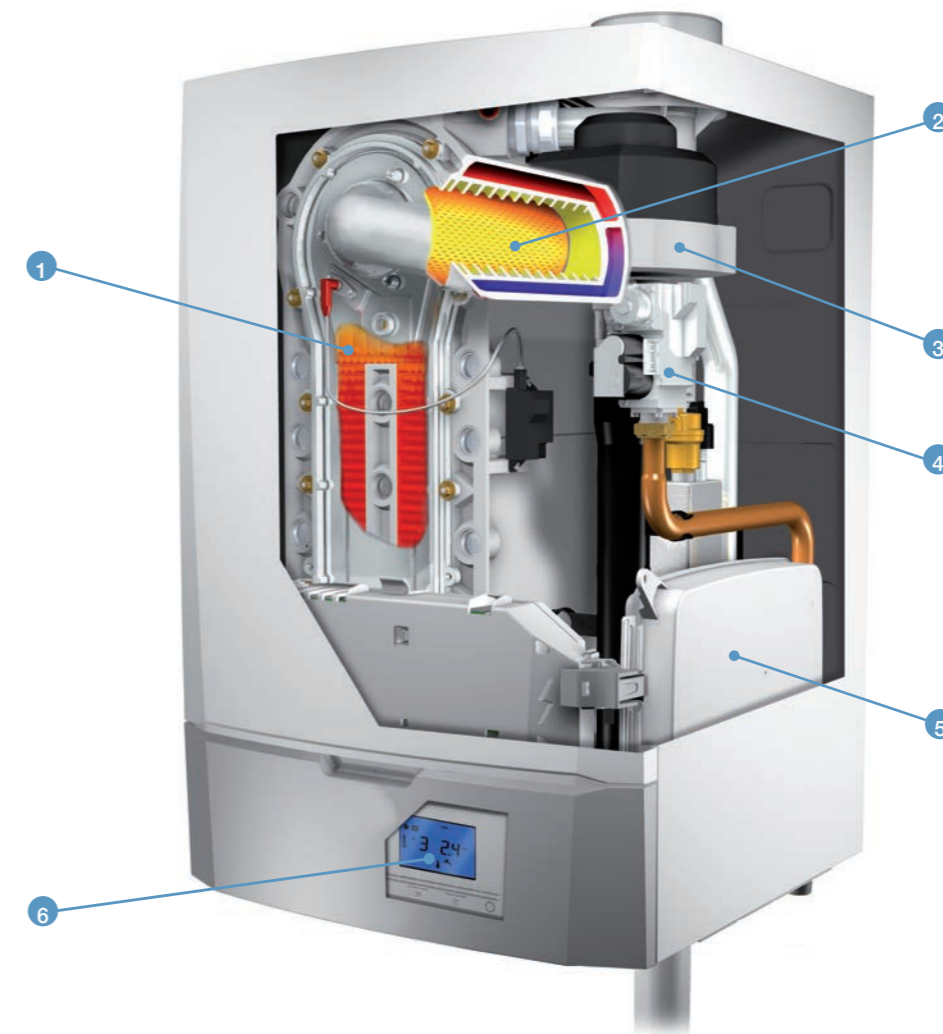
Ob raumluftabhängiger oder raumluftunabhängiger Betrieb, der GiegaStar kann im Keller, der Etage oder direkt unter dem Dach installiert werden.

### • Darf es noch etwas mehr sein?

Für alle Kesselgrößen besteht die Möglichkeit, mehrere GiegaStar in einer Kaskade zusammen zu schalten. Somit sind Wärmeleistungen bis 900 kW kein Problem.

Durch die modulierende Regelung der einzelnen Kessel in so einer Kaskade, können sich Leistungsbereiche von 2 bis 100% ergeben.

Diese einmalige Leistungsbreite in einer Heizungsanlage ist besonders effektiv und das bei geringsten Emissionen.



- 1 Aluminium-Silizium-Gusskesselblock
- 2 Edelstahlbrenner
- 3 elektronisches, drehzahlgeregeltes Gebläse
- 4 Gaskombinationsventil
- 5 SCU-Box mit Steuerplatine
- 6 Kesselschaltfeld

#### Serienausstattung

- AL-Si-11-Gusskesselblock
- Modulierendes Gebläse mit Gas-Luftverbund
- NOx-armer Edelstahl-Oberflächenbrenner
- Anschluss für witterungsgeführte Regelung Giematic
- Gas-Venturi für Erd- und Flüssiggas
- SCU-Box mit Zusatzplatine
- Kessel-Innenbeleuchtung

Technische Daten finden Sie im Anhang.



## „Schnell installiert - prompt gespart“

**10 Jahre  
Garantie**  
auf den

### • Modulares Kesselkonzept

Der GiegaSwift basiert auf einem völlig neuen Kesselkonzept in modularer Bauweise. Alle relevanten Komponenten wurden in diese Module integriert.

Die Module sind einzeln tausch- und ersetzbar und ergeben in Ihrer Kombination einen effizienten, leistungsfähigen Kessel in drei verschiedenen Ausführungen; mit oder ohne integriertem Drei-Wege-Umschaltventil oder mit Plattenwärmetauscher als Kombiversion.

### • Kleiner Kessel ganz groß

Das Herzstück des GiegaSwift ist der bekannte Aluminium-Silizium-Gusskesselblock aus der GiegaStar-Baureihe. Durch seine kompakte Bauform bietet er eine sehr gute Wärmeübertragung und stellt in kürzester Zeit die gewünschte Temperatur zur Verfügung. Durch eine schadstoffarme Verbrennung von Erd- oder Flüssiggas werden die Emissionsanforderungen sicher unterschritten.

Besonders zeichnet sich der GiegaSwift durch seine kleinen Abmessungen von 54 x 37 x 36 cm (H x B x T) und dem äußerst geringen Gewicht von nur 23 kg aus.

Er arbeitet leise und zuverlässig und ist selbst im Wohnbereich zu integrieren.

Dieser kleine Kessel kann eine Leistung von bis zu 24 kW im Heizbetrieb und 28 kW für die Warmwasserbereitung im Durchlaufprinzip mit integriertem Plattenwärmetauscher erreichen.

### • Einfache Bedienung und hoher Regelungskomfort

Die Bedieneinheit zeigt über LED-beleuchtete Tasten die Kessel-Betriebsphase an.

In Kombination mit dem Regelsystem Giematic können Sie, je nach Wärmebedarf, einfach und komfortabel die Kesselleistung anpassen.

Einmal programmiert, gibt es nichts weiter für Sie zu tun.

Selbst bei einer fälligen Wartung meldet sich der Kessel selbständig bei Ihnen an.



- 1 Kesselgehäuse und Wärmetauscher
- 2 Gas-Lufteinheit mit elektronischer Steuerplatine
- 3 Montagerahmen mit Absperrarmaturen (Option)
- 4 Hydroblock mit Pumpe und Plattenwärmetauscher (je nach Ausführung)
- 5 Bedieneinheit

#### Serienausstattung

- AL-Si-11-Gusskesselblock
- Modulierendes Gebläse mit Gas-Luftverbund
- Gas-Venturi für Erd- oder Flüssiggas
- Hocheffizienz-Umwälzpumpe
- Bedieneinheit mit LED-Tasten

Technische Daten finden Sie im Anhang.



## „Der kleine Gasbrennwertkessel – GiegaSmart 24/C28“

**10 Jahre  
Garantie**  
auf den

- **Der GiegaSmart ist der perfekte Brennwertkessel mit unbegrenzten Anwendungsmöglichkeiten:**

Ob im Neu- oder Projektbau, bei der Modernisierung und selbst für die Etagenheizung – er passt überall. Wahlweise mit integrierter oder indirekter Brauchwasserbereitung durch einen Gierspeicher.

- **Komfort erhöhen, Kosten senken:**

Der GiegaSmart für gasförmige Brennstoffe mit integriertem Gasbrenner ist gebläseunterstützt als Vollautomat mit elektrischer Zündung und Ionisations-Flammenüberwachung in NOx-/CO reduzierter Ausführung und Brennermodulation zwischen 26% und 100% ausgerüstet. Er ist sowohl für den raumluftabhängigen als auch

- **Übersichtliches Bedienfeld**

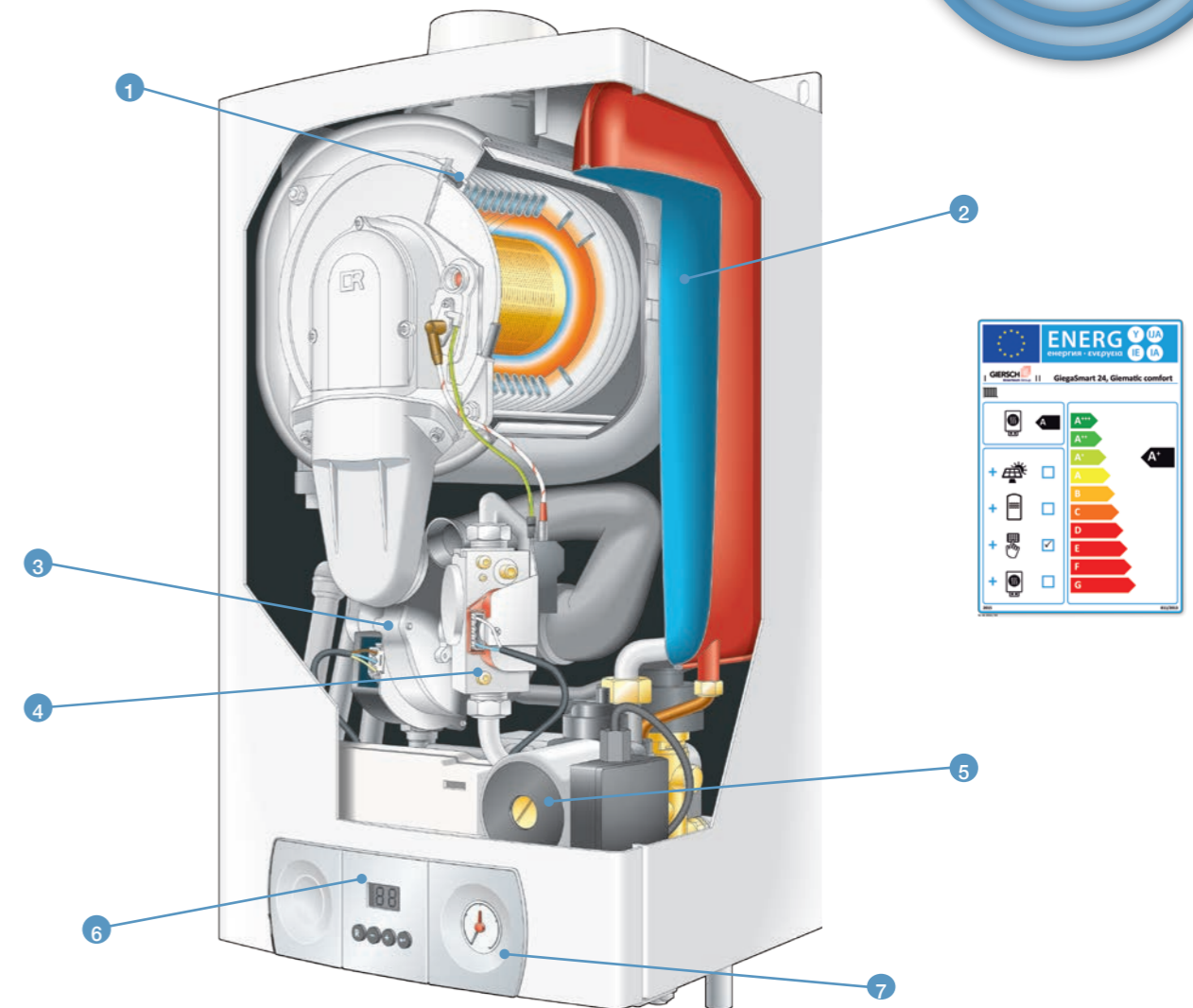
Das Bedienfeld zeigt den aktuellen Betriebszustand an und durch übersichtlich angeordnete Bedienknöpfe können die gewünschten Einstellungen vorgenommen werden.

- **Hoher Wasserkomfort**

Der GiegaSmart ist sowohl als Heizgerät (GiegaSmart 24), welches sich mit einem Warmwasserspeicher kombinieren lässt und auch als Kombigerät mit eingebauter Warmwasserbereitung (GiegaSmart C28) erhältlich.

- **Für beide Ausführungen gilt:**

- Hoher Wasserkomfort
- Hohe Energieausnutzung mit einem Normungsgrad bis 109%
- Einfache Bedienung



- 1 Edelstahlkesselkörper
- 2 Ausdehnungsgefäß
- 3 elektronisches, drehzahlgeregeltes Gebläse
- 4 Gaskombinationsventil
- 5 Heizungsumwälzpumpe
- 6 Kesselschaltfeld
- 7 Manometer

#### Serienausstattung

- Sicherheitsventil heizungsseitig (3 bar)
- Ausdehnungsgefäß
- Hocheffizienz-Umwälzpumpe
- Schnellentlüfter
- Manometer
- Montageplatte mit Absperrarmaturen

Technische Daten finden Sie im Anhang.



## „Die Gasbrennwertzentrale“ GiegaStar Compact 100/160 und 220 S



### • Höchste Effizienz

GiegaStar Compact sind komplette Wärmezentralen, bestehend aus einem hocheffizienten Brennwertkessel mit 15 oder 25 kW und verschiedenen Warmwasserspeichern mit 100, 160 oder 220 Liter Inhalt, die Sie je nach ihrem Warmwasserbedarf auswählen können. Herzstück der Wärmezentrale ist ein Aluminium-Silizium-Gusskesselblock. Die über eine schadstoffarme Verbrennung von Erd- oder Flüssiggas erzeugte Wärme wird, je nach Anforderung, über das eingebaute Drei-Wegeventil an das Heizungswasser oder an den Warmwasserspeicher übertragen. Der Speicher 220 S ist zusätzlich für die Anbindung an eine Solaranlage konzipiert, und enthält dafür serienmäßig eine Regelung und eine Pumpengruppe.

### • Design und Funktion

Unter der Verkleidung im modernen Design befindet sich die komplette Ausstattung: z. B. das Ausdehnungsgefäß und die Umwälzpumpe Ihrer Heizungsanlage, das Sicherheitsventil, der Schnellentlüfter und natürlich das beleuchtete LCD-Kesselschaltfeld - geschützt vor Verschmutzung und Berührung und optimal geräuschgedämmt.

### • Einfache Bedienung und hoher Regelungskomfort

Das übersichtliche, beleuchtete LCD-Display erleichtert die Bedienung und Einstellung des Kessels. Serienmäßig ausgestattet mit dem Regelsystem Giematic können Sie, je nach Ihrem Wärmebedarf, einfach und komfortabel, die Kesselleistung anpassen. Einmal programmiert, gibt es nichts weiter für Sie zu tun.



- 1 GiegaStar Top 15 oder 25
- 2 Plattenwärmetauscher
- 3 100 Liter Warmwasserspeicher, emailliert
- 4 Titan-Fremdstromanode
- 5 Speicherladepumpe
- 6 Entleerung

- Serienausstattung**
- AL-Si-11-Gusskesselblock
  - Modulierendes Gebläse mit Gas-Luftverbund
  - NOx-armer Edelstahl-Oberflächenbrenner
  - Gas-Venturi für Erd- und Flüssiggas
  - Hocheffizienz-Umwälzpumpe
  - witterungsgeführte Regelung Giematic comfort
  - LCD-Display im Kesselschaltfeld
  - Schnellentlüfter

Technische Daten finden Sie im Anhang.

## Technische Daten



- GigaStar 15 – 35 (in 3 Kesselgrößen)

Leistungsregelung	modulierend 26 – 100 %
Nennwärmeleistungsbereich (80/60°C)	3,0 – 34,0 kW
Nennwärmeleistungsbereich (50/30°C)	3,4 – 35,9 kW
Normnutzungsgrad (50/30°C)	108,0 – 108,5 %
Dauerleistung Warmwasser 45°C	11,6 l/min <sup>1)</sup>
Gewicht	39 – 44 kg
max. elektrische Leistungsaufnahme (Heizung)*	28 – 57 W
Abgasanschluss	DN 80/125
Abmessungen (H x B x T)	690 x 450 x 450 mm

\* ohne Pumpe

<sup>1)</sup> gilt für GigaStar C28

- GigaStar 46 – 116 (in 4 Kesselgrößen)

Leistungsregelung	modulierend 20 – 100 %
Nennwärmeleistungsbereich (80/60°C)	8,0 – 107 kW
Nennwärmeleistungsbereich (50/30°C)	8,9 – 114 kW
Normnutzungsgrad (50/30°C)	107,1 – 108,9 %
Gewicht	53 – 69 kg
elektrische Leistungsaufnahme (Heizung)*	68 – 199 W
Abgasanschluss	DN 100/150 <sup>1)</sup>
Abmessungen (H x B x T)	750 x 500 x 500 mm

\* ohne Pumpe

<sup>1)</sup> GigaStar 46 DN 80/125



## Technische Daten



- GiegaSmart 24/C28

Leistungsregelung	modulierend 26 – 100 %
Nennwärmeleistungsbereich (75/60°C)	5,7 – 21,6 kW
Nennwärmeleistungsbereich (40/30°C)	6,2 – 23,6 kW
Normnutzungsgrad (40/30°C)	109,0 %
Dauerleistung Warmwasser 45°C	11,7 l/min <sup>1)</sup>
Gewicht	29,0/30,5 kg <sup>1)</sup>
max. elektrische Leistungsaufnahme (Heizung)	115 W
Abgasanschluss	DN 60/100 <sup>2)</sup>
Abmessungen (H x B x T)	670 x400 x 300 mm



<sup>1)</sup> gilt für GiegaSmart C28

<sup>2)</sup> mit Adapter auf DN 80/125

- GiegaSwift 24/28c

Leistungsregelung	modulierend 23 – 100 %
Nennwärmeleistungsbereich (80/60°C)	5,5 – 23,4 kW
Nennwärmeleistungsbereich (50/30°C)	6,1 – 24,8 kW
Normnutzungsgrad (50/30°C)	109 %
Dauerleistung Warmwasser (ΔT=30K)	13 l/min
Gewicht	23 / 24 kg
max. elektrische Leistungsaufnahme (Heizung)	79 / 80 W
Abgasanschluss	DN 60/100
Abmessungen (H x B x T)	540x370x365 mm



- GiegaStar Compact 100/160/220 S, 15 oder 25 kW

Leistungsregelung	modulierend 26 – 100 %
Nennwärmeleistungsbereich (80/60°C)	3,0 – 24,1 kW
Nennwärmeleistungsbereich (50/30°C)	3,4 – 25,5 kW
Normnutzungsgrad (40/30°C)	108 %
Dauerleistung Warmwasser (ΔT=30K)	20,0 - 25,5 l/min
Gewicht	93 / 142 / 189 kg
max. elektrische Leistungsaufnahme (Heizung)	101 – 116 W
Abgasanschluss	DN 80/125
Abmessungen (H x B x T)	1410/1690/1970x600x680 mm



Wir bieten Ihnen mehr als Gasbrennwert-Technik. Für den individuellen Anwendungsfall stehen Ihnen die verschiedensten Giersch-Produkte, wie Solaranlagen, Wärmepumpen, Speicher-/Pufferlösungen und Anlagenkomponenten zur Verfügung. Dazu gehört auch die jeweils passende elektronische Regelung. Von uns erhalten Sie vollständige Systemlösungen.

Für den Großkesselanwender steht die Baureihe GiegaBloc in Brennwertausführung zur Verfügung.



Durch unser bundesweit flächendeckendes Netz an Werkbüros und Werkvertretungen sind wir immer auch in Ihrer Nähe. Unsere Vertretungen beraten Sie schnell, zuverlässig und kompetent.

- Zentrale
- ▲ Schulungszentrum
- Außendienst
- Vertretung



Enertech GmbH  
Vertrieb CTC/GIERSCH/Electro\_Oil  
Adjutantenkamp 18  
58675 Hemer  
Telefon 02372/965-0  
Telefax 02372/61240  
info@giersch.de | www.giersch.de